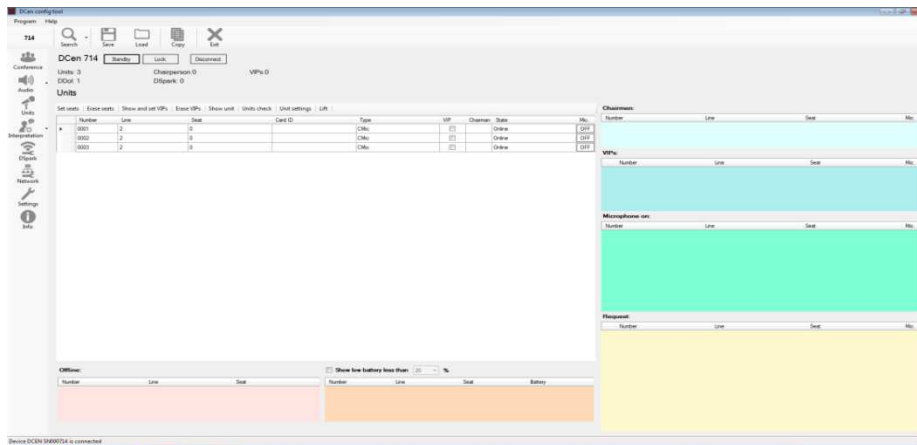


DIGIMIC DCen ConfigTool

Software zur Konfiguration von DIGIMIC Zentraleinheiten

Artikel-Nr.: S4.1350



Beispielanwendung

Beschreibung

Mit der Software DCen ConfigTool für Windows konfigurieren Sie Ihre DIGIMIC Zentraleinheiten. Alle Einstellungen werden automatisch auf die angeschlossenen Einheiten übertragen - das separate konfigurieren entfällt.

Ob Konferenz-Parameter, Audio-Einstellungen oder Dolmetscher-Einheiten mit dem DCen ConfigTool nehmen Sie alle Einstellungen bequem an Ihrem Rechner vor. Das Vorbereiten und Verwalten Ihrer Konferenzen wird erleichtert. Die Software ist übersichtlich gestaltet und lässt sich intuitiv bedienen.

Die DCen ConfigTool Software ist kostenfrei und ohne Lizenz nutzbar. Bei neueren DCen Zentraleinheiten (ab DCen MkII) ist die Nutzung der Software zwingend erforderlich.

Eigenschaften

- **Conference:** stellen Sie sämtliche Konferenz-Parameter ein – wie Mikrofon-Modus und Prioritäten.
- **Audio:** nehmen Sie alle Audio-Einstellungen wie Lautsprecherlautstärke oder VOX/Noise vor.
- **Units:** zeigt Ihnen alle angeschlossenen Einheiten an. Nehmen Sie Einstellungen vor und schalten Sie beispielsweise Mikrofone ein/aus.
- **Interpretation:** stellen Sie u.a. die zu übersetzenden Sprachen und den Übernahme-Modus ein.
- **CSX4:** nehmen Sie Einstellungen für Ihre Sprachenwähler-Zentrale vor.
- **Network:** zeigt Ihnen Informationen zu Ihrem Netzwerk. Nehmen Sie zudem Netzwerkeinstellungen vor.
- **Settings:** nehmen Sie systemspezifische Einstellungen vorgeben Sie Ihrer DCen u.a. einen Namen und stellen Sie beispielsweise den RTS-Leuchthinweis ein.
- **Info:** zeigt detaillierte Informationen zur verbunden DCen.

Systemanforderungen

Hardware

- DCen MkII(/DCen) oder DCen mini MkII(/DCen mini)
- Handelsüblicher Windows-PC, Dual-Core-Prozessor, 4GB RAM, 1GB freier Festplattenplatz

Software

- Microsoft Windows 10, 32- oder 64-bit Edition
- Microsoft .NET Framework 4.6.1 (oder neuer / wird bei Bedarf mit installiert)

Systemkomponenten

- CMic/CChair
- CMic ID/CChair ID
- CMic One/CChair One
- CMic VIS-Versionen (Audio-Unterstützung für Sehbehinderte)
- SMic 123W, SMic133 und SMic 133D
- DLine
- DSwitch
- DExt
- DDoI
- CSX4 und DIGIMIC CS
- Brähler Mikrofone (TMD/01; TM58/6; etc.)
- Systemzubehör (Kabel etc.)