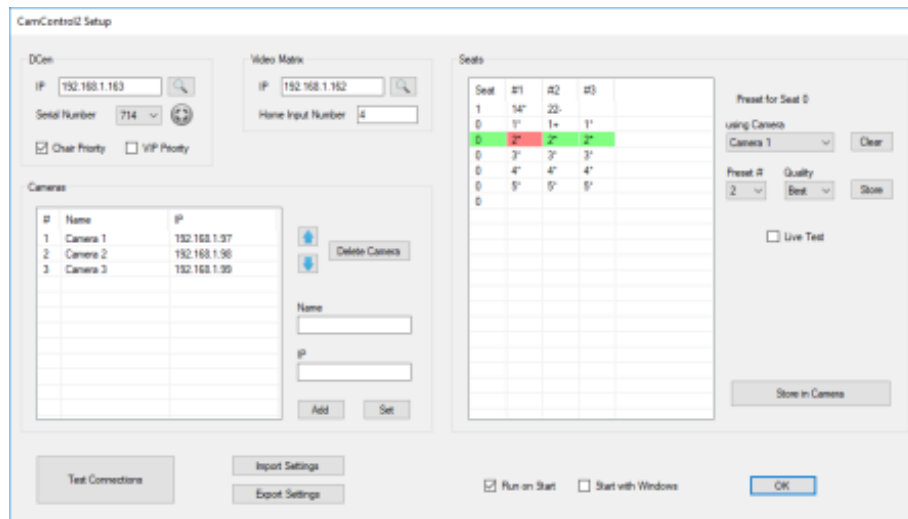


DIGIMIC CamControl2

Kamerasteuersoftware

Artikel-Nr.: S4.1370



Beschreibung

Mit dem DIGIMIC Kamerasystem haben Sie Ihre Konferenz immer bestens in Szene gesetzt. Steuerbare Kameras, Brähler CamControl2 Software und Video-Matrixumschalter garantieren die bestmöglichen Bilder.

Unsere CamControl2-Software steuert die Kameras entsprechend der aktuellen Rednerliste zu den gerade aktiven Konferenzteilnehmern.

Bei mehreren gleichzeitigen Rednern bleibt das Kamerabild wahlweise auf dem zuerst aktiven Sprecher oder schaltet auf den neuesten aktiven Sprecher um. Die Kameras werden immer erst positioniert, bevor das Live-Bild umgeschaltet wird. Unangenehme Kamerafahrten treten dadurch nicht auf.

Die PTZ Kameras ermöglichen es nahezu alle Winkel eines Konferenzraumes aufzunehmen. Zu jedem einzelnen Delegierten können mehrere Positionen von verschiedenen Kameras programmiert werden und mit einer Qualitätsstufe versehen werden. CamControl2 sorgt dafür, dass immer die nächste freie Kamera mit der bestmöglichen Position den Redner ins Bild nimmt.

Eigenschaften

Merkmale

- Steuerbare PTZ-Kameras, 3G-SDI
- Bestmögliche Bildauswahl
- Keine Kamerafahrten des Livebildes
- Verschiedene Kameras/Positionen pro Sitzplatz speicherbar
- Programmierbarer Home-Eingang, wenn kein Sprecher aktiv ist
- Bis zu 16 Kameras und 1 DCen-Zentrale mit 100 oder mehr Sprechstellen

Technische Daten

- Software für Windows10, 64bit
- Netzwerkverbindung zu DCen Steuerzentrale
- Netzwerkverbindung zu 16-fach Seamless-SDI-Switcher
- Bis zu 16 Kameras
- 250 Positionen pro Kamera
- Jeder Kameraposition kann eine von 3 Qualitätsstufen zugewiesen werden
- CamControl sucht sich automatisch die nächste freie Kamera mit der bestmöglichen Qualitätsstufe aus

Systemkomponenten

Systemsoftware

Brähler CamControl2
für Windows10 64bit
Art.-Nr.: S4.1370

Unterstützte Zentraleinheiten

- DCen
Art.-Nr.: 05.0055
- DCen mini
Art.-Nr.: 05.0430

Videokomponenten

- SDI-MS16
Video Matrix Switcher
Art.-Nr.: 07.3786
- PTZ980
3G-SDI-PTZ-Kamera
Art.-Nr.: 07.0920
Art.-Nr.: 07.0921