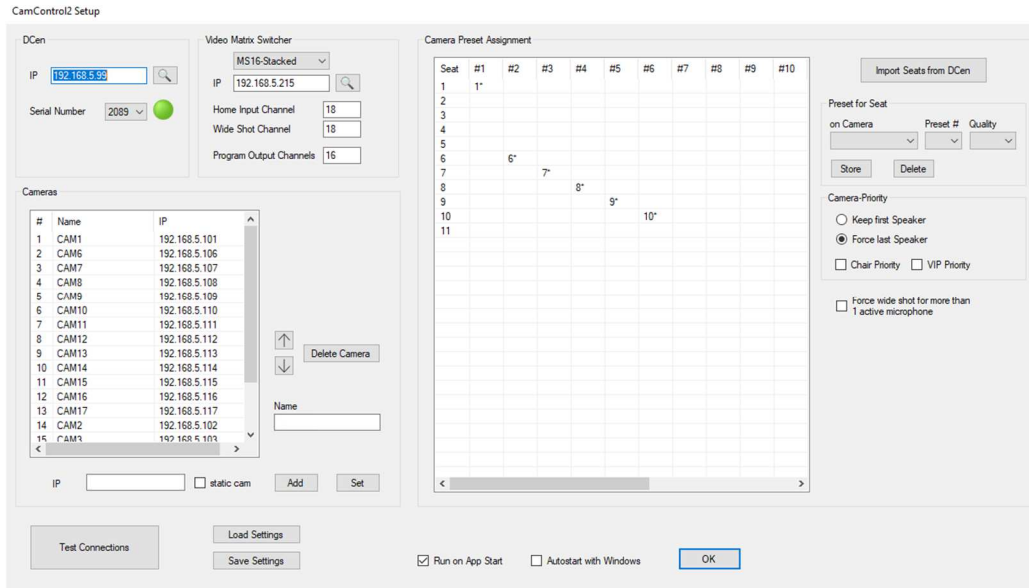


# DIGIMIC CamControl2

## Software zur Kamerasteuerung

Artikel-Nr.: S4.1370



Beispielanwendung

## Beschreibung

Mit dem DIGIMIC Kamerasystem haben Sie Ihre Konferenz immer bestens in Szene gesetzt. Steuerbare Kameras (PTZ oder feststehend), Brähler CamControl2 Software und Video-Matrixumschalter garantieren die bestmöglichen Bilder.

Die CamControl2 Software schaltet die Kameras entsprechend der aktuellen Rednerliste scharf. PTZ-Kameras werden automatisch positioniert, bevor das Live-Bild umgeschaltet wird - unangenehme Kamerafahrten werden vermieden. Bei mehreren gleichzeitigen Rednern bleibt das Kamerabild wahlweise auf dem zuerst aktiven Sprecher, schaltet auf den neuesten aktiven Sprecher oder auf ein übergeordnetes Bild, wie beispielsweise das Podium.

Die PTZ-Kameras ermöglichen es nahezu alle Winkel eines Konferenzraumes aufzunehmen. Zu jedem einzelnen Delegierten können mehrere Positionen von verschiedenen Kameras programmiert und mit einer Qualitätsstufe versehen werden. CamControl2 sorgt dafür, dass immer die nächste freie Kamera mit der bestmöglichen Position den Redner ins Bild nimmt.

## Merkmale

- Steuerbare PTZ-Kameras, 3G-SDI und/oder feststehende Kameras (z.B. SDI-Minikameras)
- Bestmögliche Bildauswahl
- Keine Kamerafahrten während des Livebildes
- Verschiedene Kameras/Positionen pro Sitzplatz speicherbar
- Programmierbarer Home-Eingang, wenn kein Sprecher aktiv ist
- Programmierbarer Wide-Eingang, wenn mehrere Sprecher aktiv sind
- Bis zu 30 Kameras und 1 DCen-Zentrale mit 100 oder mehr Sprechstellen

## Technische Daten

- Software für Windows10/11, 64bit
- Netzwerkverbindung zu DCen Steuerzentrale
- Netzwerkverbindung zu 16-fach Seamless-SDI-Switcher
- Bis zu 30 Kameras (in Kombination mit 2 SDI-MS16 Video Matrix Switches)
- 250 Positionen pro Kamera
- Jeder Kameraposition kann eine von 3 Qualitätsstufen zugewiesen werden
- CamControl2 sucht sich automatisch die nächste freie Kamera mit der bestmöglichen Qualitätsstufe aus

## Variante

### CamControl2 Bundle

Artikel-Nr.: S4.1371

Das CamControl2 Bundle ist die Kamera-Komplettlösung. Das Paket beinhaltet die Software CamControl2, den Video Matrix Switcher SDI-MS16 sowie 2 PTZ-Kameras.

CamControl: Artikel-Nr.: S4.1370  
SDI-MS16: Artikel-Nr.: 07.3786  
PTZ980 Kamera: Artikel-Nr.: 07.0920

## Systemkomponenten

### Systemsoftware

Brähler CamControl2 für Windows10 64bit  
Art.-Nr.: S4.1370

### Unterstützte Zentraleinheiten

- DCen MkII  
Art.-Nr.: 05.0055
- DCen mini MkII  
Art.-Nr.: 05.0430

### Videokomponenten

- SDI-MS16  
Video Matrix Switcher  
Art.-Nr.: 07.3786
- PTZ980  
3G-SDI-PTZ-Kamera  
Art.-Nr.: 07.0920  
Art.-Nr.: 07.0921

### Weitere Systemkomponenten

- Einheiten der CMic-, ECMic- und SMic-Reihe
- DLine  
Artikel-Nr.: 05.0066
- DSwitch  
Artikel-Nr.: 05.0040
- DExt  
Artikel-Nr.: 005.0025
- DDol  
Artikel-Nr.: 05.0760
- DDol<sup>2x</sup>  
Artikel-Nr.: 05.0765

### Mikrofone

- TMD/01  
Artikel-Nr.: 01.0701
- TMD 382  
Artikel-Nr.: 01.0740
- TM58/6  
Artikel-Nr.: 01.0560

(alle Mikrofone sind in verschiedenen Längen und Doppel-Schwanenhalsformaten erhältlich)

### Software

DIGIMIC Software oder brählerOS Konferenz-Software zur netzwerk-basierten Steuerung aller DIGIMIC Systemkomponenten. Einfache Konfiguration aller Teilnehmereinheiten von einer zentralen Stelle aus.

## Systembeispiel

